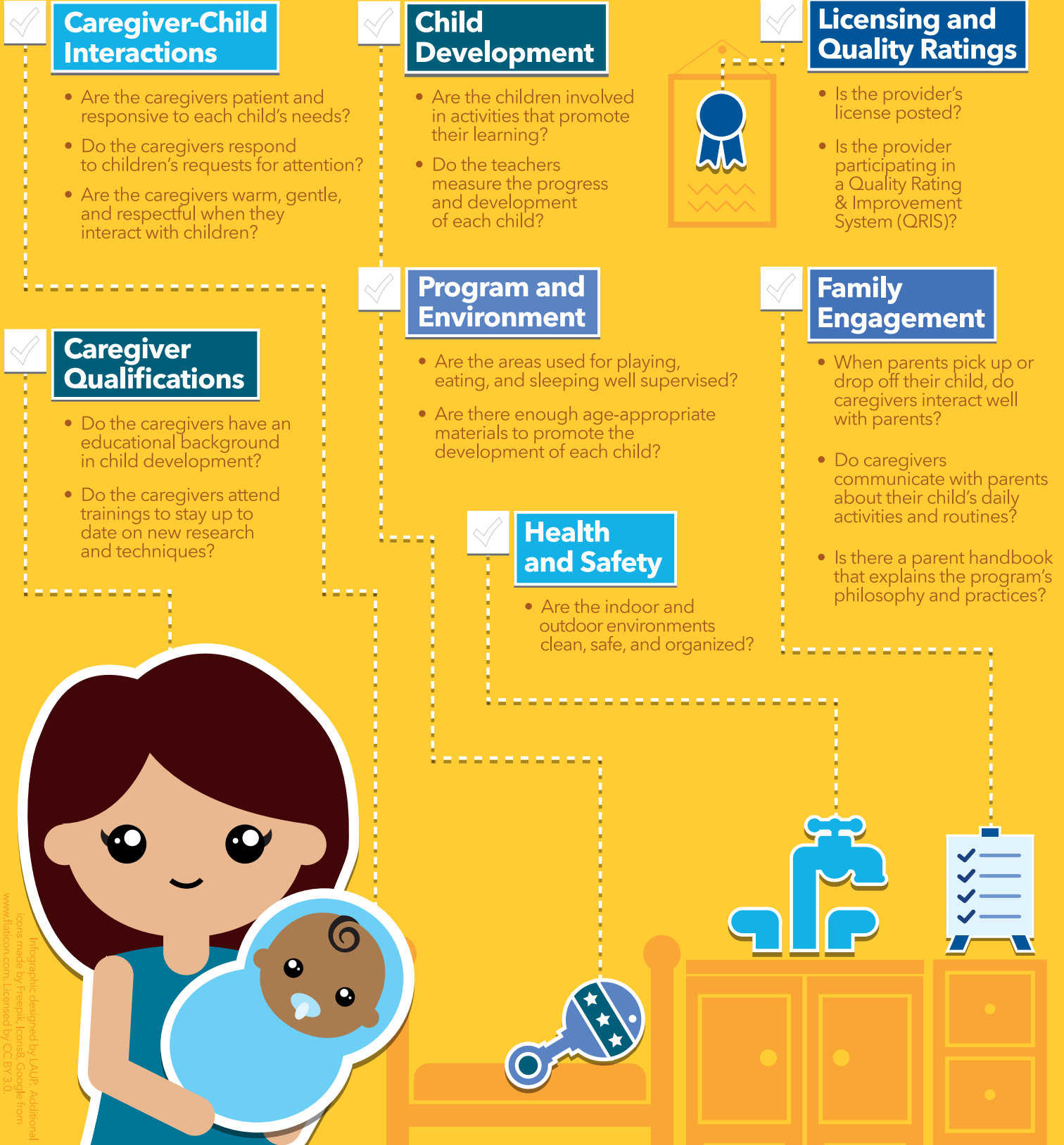


How to Spot the Quality in an Infant / Toddler Setting



By age three, a child's brain is 85% developed.
All children deserve a high-quality learning environment.

Ask the questions. Spot the quality.



Please visit **LAUP.net** to donate today, and for more parent resources, tips and brochures.

Cómo Detectar la Calidad en un Centro Infantil



Las interacciones entre el cuidador y el niño

- ¿Son los cuidadores pacientes y sensibles a las necesidades de cada niño?
- ¿Los cuidadores responden a las peticiones de atención de los niños?
- ¿Son los cuidadores cálidos, amables y respetuosos cuando interactúan con los niños?



Requisitos como cuidador

- ¿Los cuidadores tienen una formación académica en el desarrollo del niño?
- ¿Los cuidadores asisten a entrenamientos para mantenerse al día sobre las nuevas investigaciones y técnicas de la educación temprana?



Desarrollo infantil

- ¿Se involucran los niños en actividades que promuevan su aprendizaje?
- ¿Miden los maestros el progreso y el desarrollo de cada niño?



Programa y el medio ambiente

- ¿Están los espacios para jugar, comer y dormir bien supervisados?
- ¿Hay suficientes materiales apropiados para las diferentes edades que ayuden a fomentar el desarrollo de cada niño?



Salud y seguridad

- ¿Se encuentran los ambientes interiores y exteriores limpios, seguros y organizados?



Licencias y Calificaciones de la Calidad

- ¿Se ha publicado la licencia del proveedor?
- ¿Participa el proveedor en un Sistema de Calificación de la Calidad y Mejoramiento (QRIS por sus siglas en inglés)?



Participación Familiar

- Cuando los padres recogen o dejan a sus hijos, ¿tienen los cuidadores buena interacción con los padres?
- ¿Se comunican los cuidadores con los padres sobre las actividades y rutinas diarias de sus hijos?
- ¿Hay un manual para padres que explique la filosofía y prácticas del programa?



A los tres años, el cerebro de un niño se desarrolla el 85%. Todos los niños merecen un ambiente de aprendizaje de alta calidad.

Haga preguntas. Detecte la calidad.



Por favor, visite **LAUP.net** para donar y obtener más recursos para padres, consejos y folletos.