

# How to Spot the Quality in a Child Care Setting

## Licensing and Quality Ratings

- Is the provider's license posted?
- Is the provider participating in a Quality Rating & Improvement System (QRIS)?



## Teacher : Child Ratio

- Small Family Child Care Center (FCC)
  - 1 teacher : 8 children\*
- Large Family Child Care Center (FCC)
  - 1 teacher, 1 assistant : 14 children\*
- Child Care Center (infants/toddlers, ages 0-2)
  - 1 teacher : 4 children
- Child Care Center (preschoolers, ages 2-5)
  - 1 teacher : 12 children

## Program and Environment

- Is the classroom well supervised?
- Are there enough age-appropriate materials to promote the development of each child?

## Health and Safety

- Are the indoor and outdoor environments clean, safe, and organized?

## Child Development

- Are the children involved in activities that promote their learning?
- Do the teachers measure the progress and development of each child?

## Teacher Qualifications

- Are the teachers patient and receptive to each child's needs?
- Do the teachers attend to children when they are upset?

## Family Engagement

- When parents pick up or drop off their child, do teachers and staff interact well with parents?



Please visit [LAUP.net](http://LAUP.net) to donate today, and for more parent resources, tips and brochures.

\*FCCs can have mixed age groups. Visit [cclcd.ca.gov/PG524.htm](http://cclcd.ca.gov/PG524.htm) for more information.

Infographic designed by LAUP. Additional icons made by Freepik, Icons8, Google from www.flaticon.com. Licensed by CC BY 3.0.

# Cómo Detectar la Calidad en un Entorno de Cuidado de Niños



## Licencias y Calificaciones de la Calidad

- ¿Se ha publicado la licencia del proveedor?
- ¿Participa el proveedor en el programa de Evaluaciones y Mejoramiento del Sistema de Calidad (QRIS por sus siglas en inglés)?



## Maestro: Proporción de Niños

- Cuidado Infantil Familiar - Chico (FCC)
  - 1 maestro : 8 niños\*
- Cuidado Infantil Familiar - Grande (FCC)
  - 1 maestro, 1 asistente : 14 niños\*
- Un Centro de Cuidado de Niños (bebés / niños pequeños, de edades 0-2)
  - 1 maestro : 4 niños
- Un Centro de Cuidado de Niños (preescolar, niños de 2-5 años)
  - 1 maestro : 12 niños



## Programa y Medioambiente

- ¿Está bien supervisada la clase?
- ¿Hay suficientes materiales apropiados para las diferentes edades, que ayuden a fomentar el desarrollo de cada niño?



## Salud y Seguridad

- ¿Se encuentran los ambientes interiores y exteriores limpios, seguros y organizados?



## El Desarrollo del Niño

- ¿Se involucran los niños en actividades que promuevan su aprendizaje?
- ¿Miden los maestros el progreso y desarrollo de cada niño?



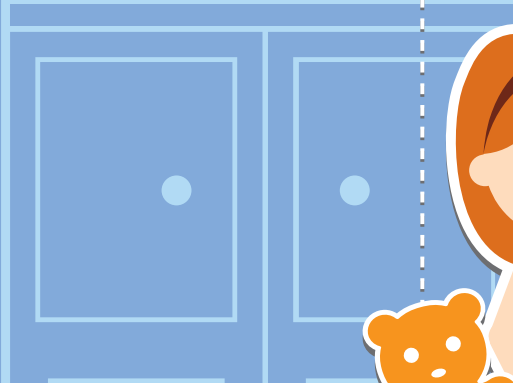
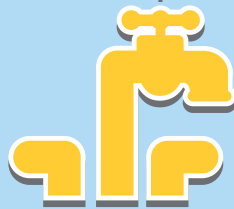
## Aptitudes de los Maestros

- ¿Son los maestros pacientes y receptivos a las necesidades de cada niño?
- ¿Asisten los maestros a los niños cuando estos se molestan?



## Participación Familiar

- Cuando los padres recogen o dejan a sus hijos, ¿Los maestros y el personal interactúan bien con los padres?



Por favor, visite [LAUP.net](http://LAUP.net) para donar, y obtener más recursos para padres, consejos y folletos.

\*Las participaciones de FCC pueden tener grupos de edades mixtas. Visite [cclid.ca.gov/PG524.htm](http://cclid.ca.gov/PG524.htm) para más información.